



TOUT À FAIT

Spring & Summer 2024



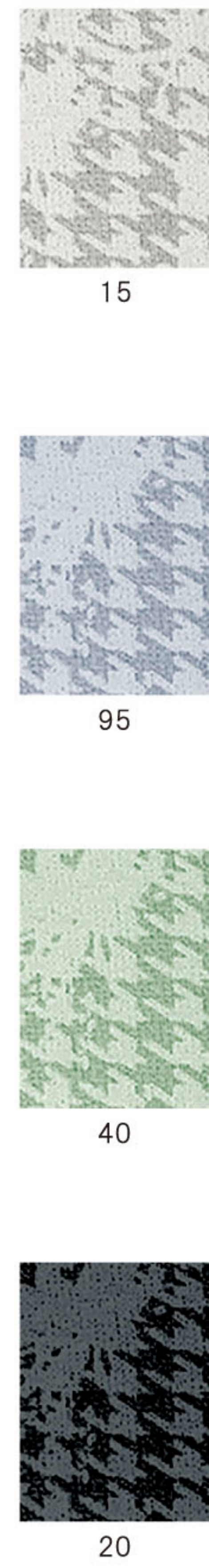
<http://www.cest-lavie.co.jp/>



株式会社 セラビ

本社	〒151-0051	東京都渋谷区千駄ヶ谷3-28-1	TEL.03-3404-6188
札幌営業所	〒060-0005	札幌市中央区北5条西9-11 シャトーブラン59 1F	TEL.011-252-3776
大阪営業所	〒541-0054	大阪市中央区南本町4-2-21 イヨビルディング 8F	TEL.06-6252-1918
福岡営業所	〒812-0011	福岡市博多区博多駅前2-10-19 福岡ファッションビル 5F	TEL.092-483-5571

【お客様へ】*商品の色は印刷及び撮影の関係上、若干異なる場合がございます。 *表示価格は消費税込みの価格で表示しております。



メルルハイテンション

ROICA TRICOT 顔料

PANTS



各色画像は
こちらから

71821460-5
¥13,200 (2月中旬)
col.69
size.36 38 40 42
L92 股下69 裾巾15

マテリアル

メルル社のマイクロファイバーナイロン糸使用の、きめ細やかなハイテンション素材。

シルエット

履き込みの細身シルエット。
後身頃は膝部分の余分なシワをダーツ処理しています。

マテリアル

シャリ味のあるサマーハイテンションに、白顔料でさりげない千鳥&フラワープリントを施しました。

シルエット

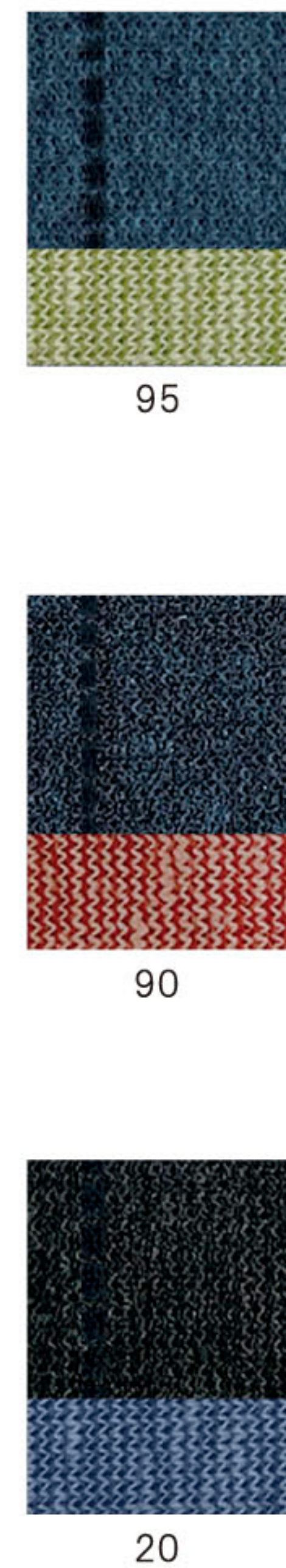
履き込みの細身シルエット。
後身頃の切り替えで美尻・脚長効果を発揮します。

PANTS



各色画像は
こちらから

71811681
¥15,400 (2月上旬)
col.40
size.36 38 40 42
L93.2 股下69 裾巾16



ROICA TRICOT

PANTS



各色画像は
こちらから

71811677

¥14,300 (2月上旬)

col.80

size.36 38 40 42

L90.5 股下65 裾巾17.5

マテリアル

縦にも横にも伸び伸びのハイテンションで、春らしいカラー展開が特長です。

シルエット

ヒップ周りがぴったりすぎない絶妙なテーパードシルエットで短いトップス合わせにも。

リバーシブルストライプ2

PANTS



各色画像は
こちらから

71811679

¥16,500 (2月上旬)

col.95

size.38 40 42

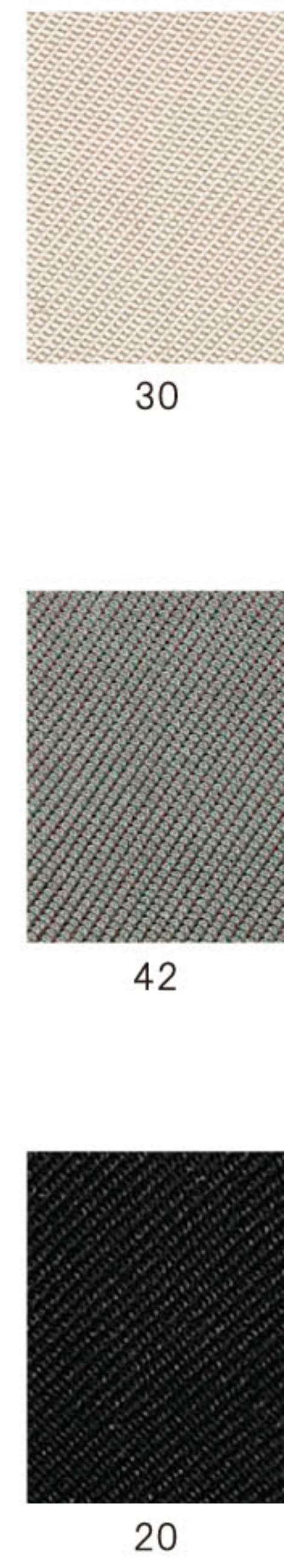
L89 股下61 裾巾24.5

マテリアル

表側は、ハイテンションにだまし絵デニムパンツのプリント。裏側はカラーデニム風で、リバーシブルで楽しめます。

シルエット

総ゴムのワイドシルエット。ボタン有りに見えますが、履き込みタイプで脱着しやすいです。



シェルタリングオックス

ETHICAL SOLARO

PANTS



各色画像は
こちらから

71821678

¥16,500 (2月中旬)

col.55

size.36 38 40 42 44

L97 股下70 裾巾17

マテリアル

「シェルタリング」という、透けづらい糸を使用し、真夏まで履ける涼しいストレッチ素材です。

シルエット

センター切替のすっきりテーパード。
きちんと感とカジュアル感が両立できる一品です。

マテリアル

トレンドの光沢のあるシャンプレー素材を使用。
落ち感とハリ感が絶妙なバランスの素材です。

シルエット

トレンドのカーゴデザインと、裾のパラシュートで若々しい着こなしに。

71811682

¥17,600 (2月上旬)

col.30

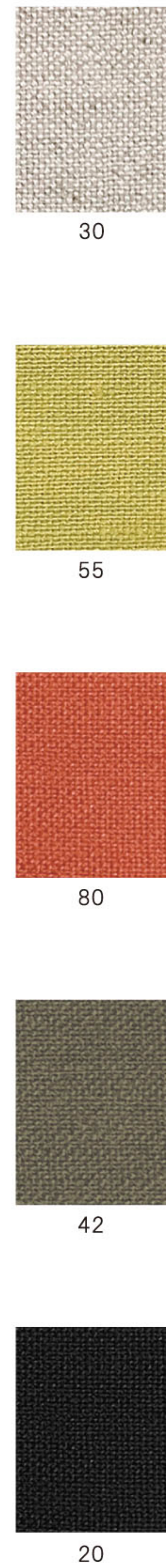
size.ML

L97 股下66 裾巾26

PANTS



各色画像は
こちらから



Flexible Cotton-PT

リネンレーヨンストレッチ

PANTS



各色画像は
こちらから

71821680

¥16,500 (2月中旬)

col.75

size.36 38 40 42

L96.7 股下72 裾巾17.5

マテリアル

通常での綿ストレッチでは考えられないほどのストレッチ性があり、薄手で履きやすいカジュアルパンツです。

シルエット

スッキリ細身よりのストレートシルエット。ハイストレッチなので細身でも動きが楽です。

マテリアル

2024夏の新素材！清涼感バツグンのリネンに落ち感とストレッチを加えた、夏に最適の素材です。

シルエット

若々しいテーパードシルエットで、昨年とは違ったコーディネートが楽しめます。

71821684

¥15,400 (3月中旬)

col.55

size.36 38 40 42

L97 股下66 裾巾18

PANTS



各色画像は
こちらから



31



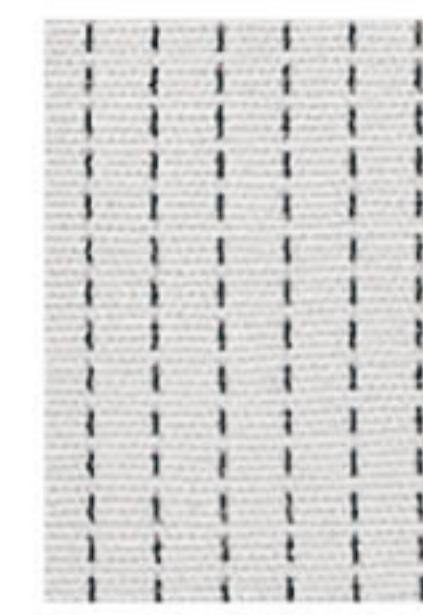
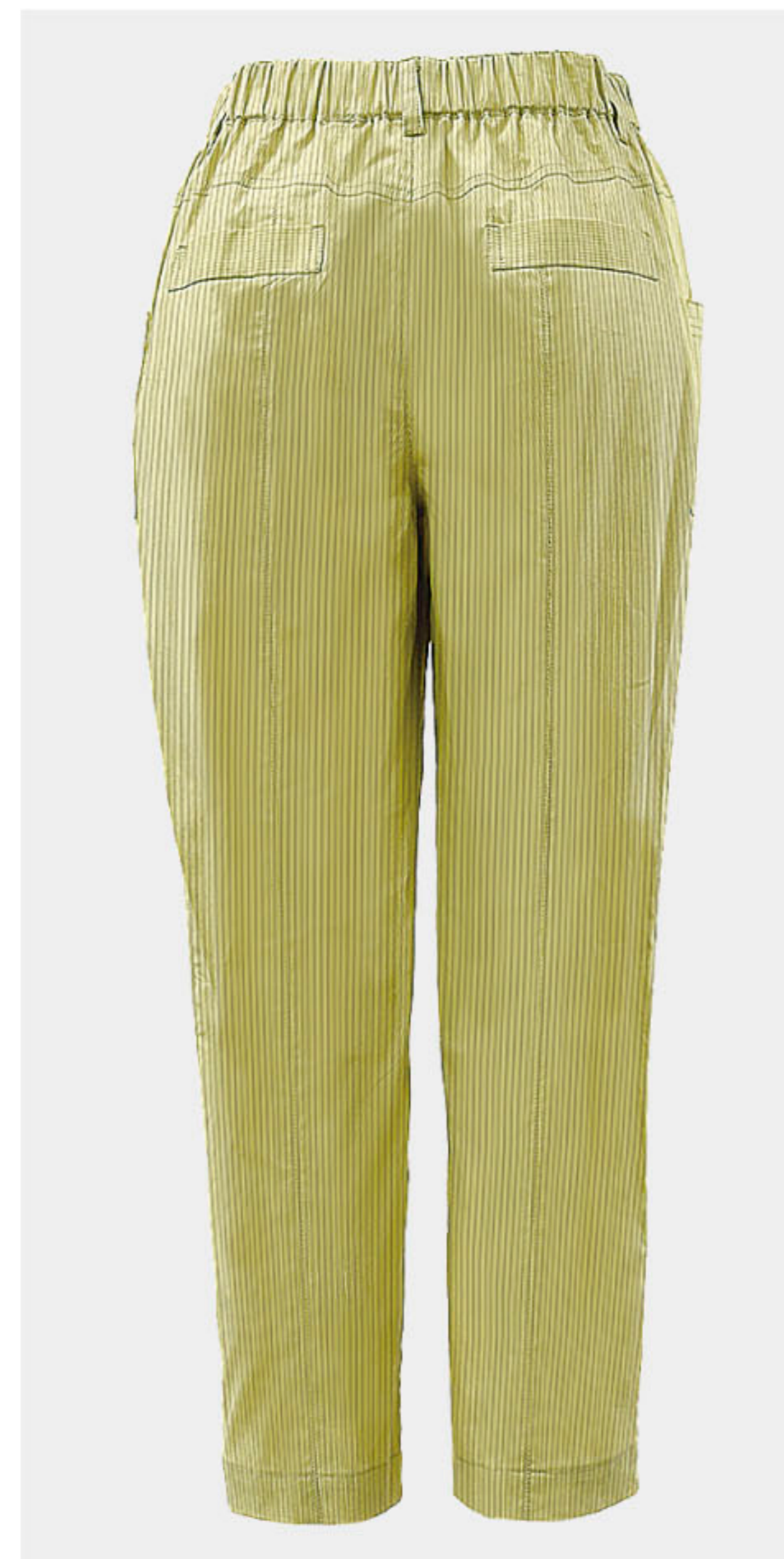
75



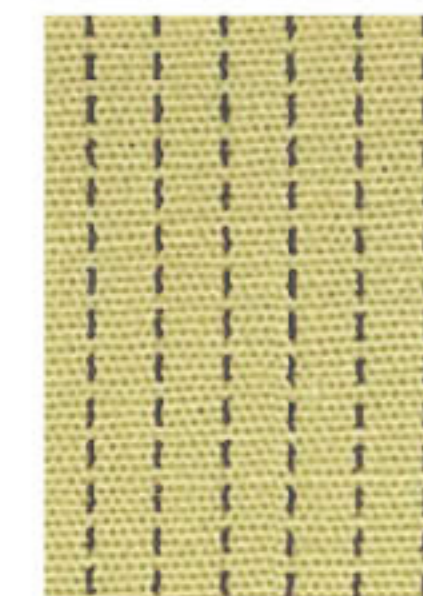
95



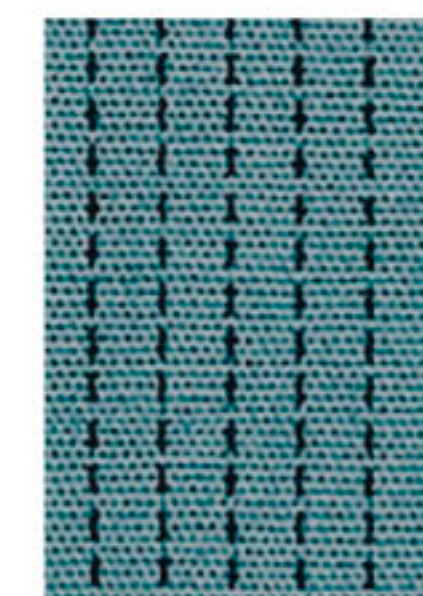
90



16



55



40



42



14

シャンブレックスドビー

Fraisプリント-24

PANTS



各色画像は
こちらから

71821688

¥16,500 (3月下旬)

col.75

size.36 38 40 42 44

L100 股下72 裾巾24

マテリアル

細かいストライプのドビー組織で、程よい表面感を演出。ストレッチもあり、かつ薄手で夏にぴったりです。

シルエット

裾が太すぎない、セミワイドシルエット。フルレングスで背の高い人にもお勧めです。

マテリアル

セラビオリジナル素材！涼しい綿ストレッチに、非常に細かいストライプ柄をプリントしています。

シルエット

クロップド丈のストレートシルエット。ウエストゴム仕様で楽な脱着の履き込み型です。

PANTS



各色画像は
こちらから

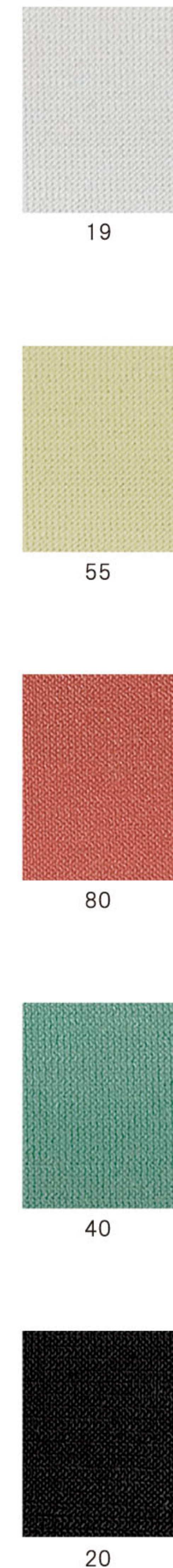
71821683

¥16,500 (3月中旬)

col.55

size.36 38 40 42

L89.4 股下62 裾巾18



Legi-ro-SY-SK

クールラック

SKIRT



各色画像は
こちらから

71721458
¥17,600 (3月中旬)
col.30
size.M L
L86.9

マテリアル

コットンライクなドライ感を持つ進化素材を使用。
しわにもなりにくく、超軽量です。

シルエット

トレンドのギャザリングをふんだんに盛り込みました。
裏無しで夏でも涼しく履いて頂けます。

マテリアル

綿を20%配合した、夏におすすめのハイテンション素材で
す。昨年実績素材に明るい色を足しました。

シルエット

細身ですが、体の線を拾いにくいパターンにしているので、
短いトップスとも高相性です。

PANTS



各色画像は
こちらから

71821686
¥14,300 (4月上旬)
col.40
size.36 38 40 42 44
L86.8 股下62 裾巾18



サマーロベント

PANTS



各色画像は
こちらから

71821689

¥14,300 (4月上旬)

col.90

size.36 38 40 42

L87.8 股下60 裾巾27

マテリアル

真夏のハイテンションに、セラビオリジナルの柄をプリント。
癖が無く無地ライクに履きこなせます。

シルエット

ウエストゴムで履き込みのワイドシルエット。
薄手のハイテンションなので落ち感良く着られます。

71821460-5

P1

サイズ	36	38	40	42
L	91.5	92	92.5	93
股下	69	69	69	69
裾巾	14.3	15	15.7	16.4

ナイロン 85%
ポリウレタン 15%

71811677

P3

サイズ	36	38	40	42
L	90	90.5	91	91.5
股下	65	65	65	65
裾巾	16.8	17.5	18.2	18.9

ポリエステル 86%
ポリウレタン 14%

71821678

P5

サイズ	36	38	40	42	44
L	96.5	97	97.5	98	98.5
股下	70	70	70	70	70
裾巾	16.3	17	17.7	18.4	19.1

ポリエステル 78%
綿 15%
麻 7%

71821680

P7

サイズ	36	38	40	42
L	96.2	96.7	97.2	97.7
股下	72	72	72	72
裾巾	16.8	17.5	18.2	18.9

綿 59%
ポリエステル 38%
ポリウレタン 3%

71821688

P9

サイズ	36	38	40	42	44
L	99.5	100	100.5	101	101.5
股下	72	72	72	72	72
裾巾	23.1	24	24.9	25.8	26.7

綿 36%
ナイロン 36%
麻 22%
ポリウレタン 6%

71721458

P11

サイズ	M	L
脇丈	86.9	86.9
けまわし	174	179

ポリエステル 100%

71821689

P13

サイズ	36	38	40	42
L	87.3	87.8	88.3	88.8
股下	60	60	60	60
裾巾	26.1	27	27.9	28.8

ナイロン 85%
ポリウレタン 15%

71811681

P2

サイズ	36	38	40	42
L	92.7	93.2	93.7	94.2
股下	69	69	69	69
裾巾	15.3	16	16.7	17.4

ポリエステル 86%
ポリウレタン 14%

71811679

P4

サイズ	38	40	42
L	89	89.5	90
股下	61	61	61
裾巾	24.5	25.4	26.3

ポリエステル 60%
綿 18%
麻 17%
ポリウレタン 5%

71811682

P6

サイズ	M	L
L	97	97.5
股下	66	66
裾巾	26	27.4

トリアセート 60%
キュプラ 40%

71821684

P8

サイズ	36	38	40	42
L	96.5	97	97.5	98
股下	66	66	66	66
裾巾	17.3	18	18.7	19.4

麻 52%
レーヨン 45%
ポリウレタン 3%

71821683

P10

サイズ	36	38	40	42
L	88.9	89.4	89.9	90.4
股下	62	62	62	62
裾巾	17.3	18	18.7	19.4

綿 97%
ポリウレタン 3%

71821686

P12

サイズ	36	38	40	42	44
L	86.3	86.8	87.3	87.8	88.3
股下	62	62	62	62	62
裾巾	17.3	18	18.7	19.4	20.1

ポリエステル 66%
綿 20%
ポリウレタン 14%

全商品

